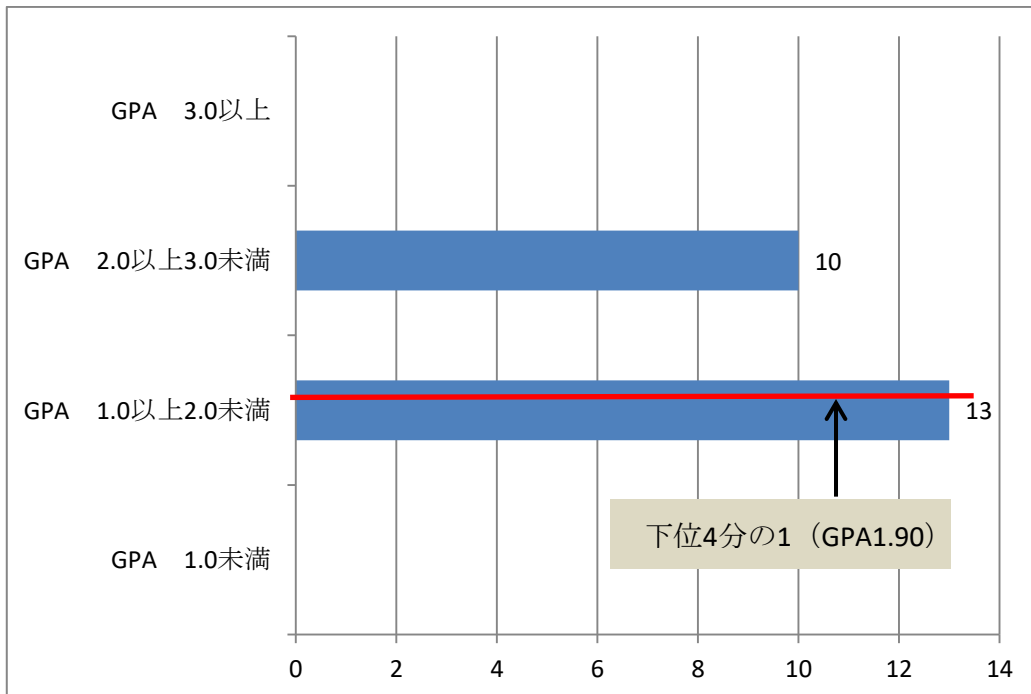
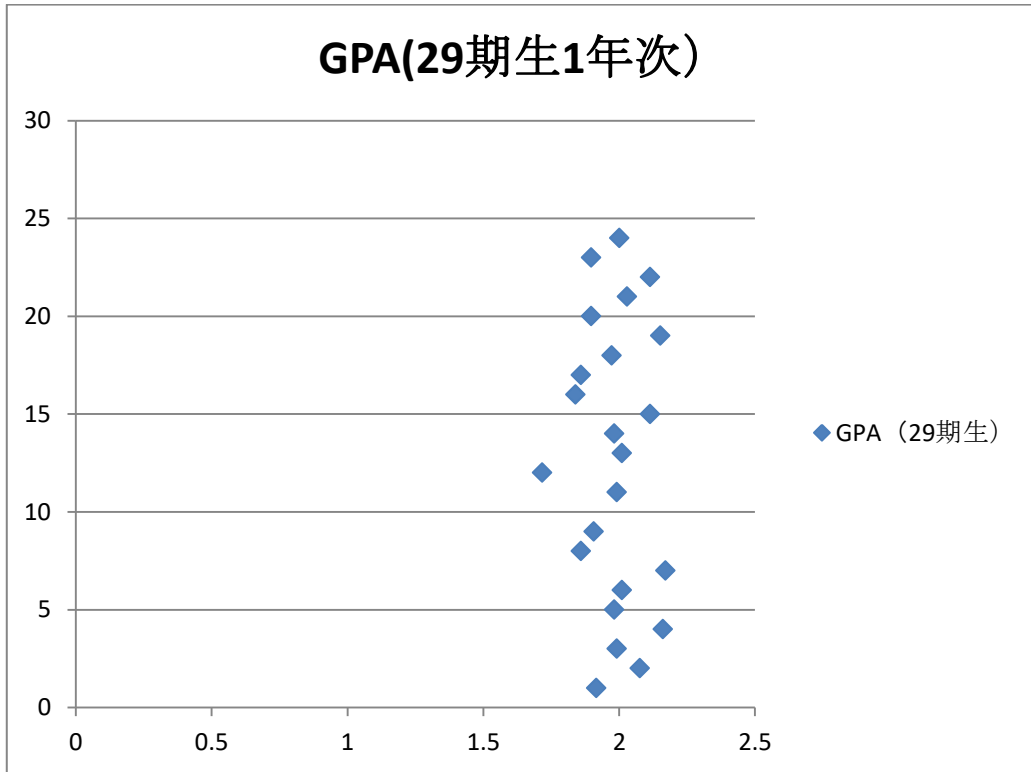


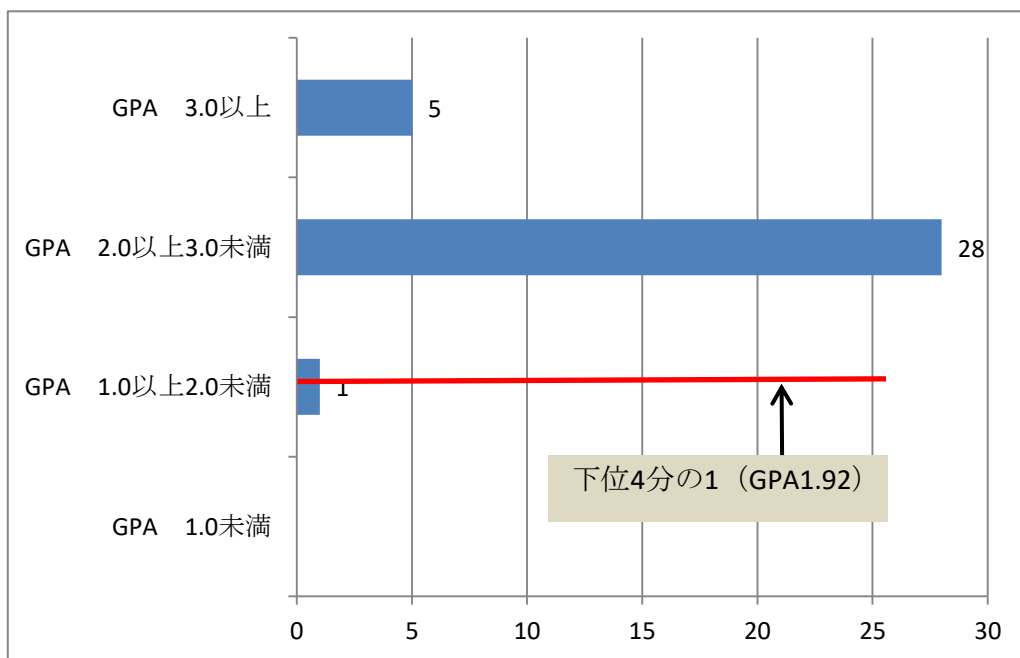
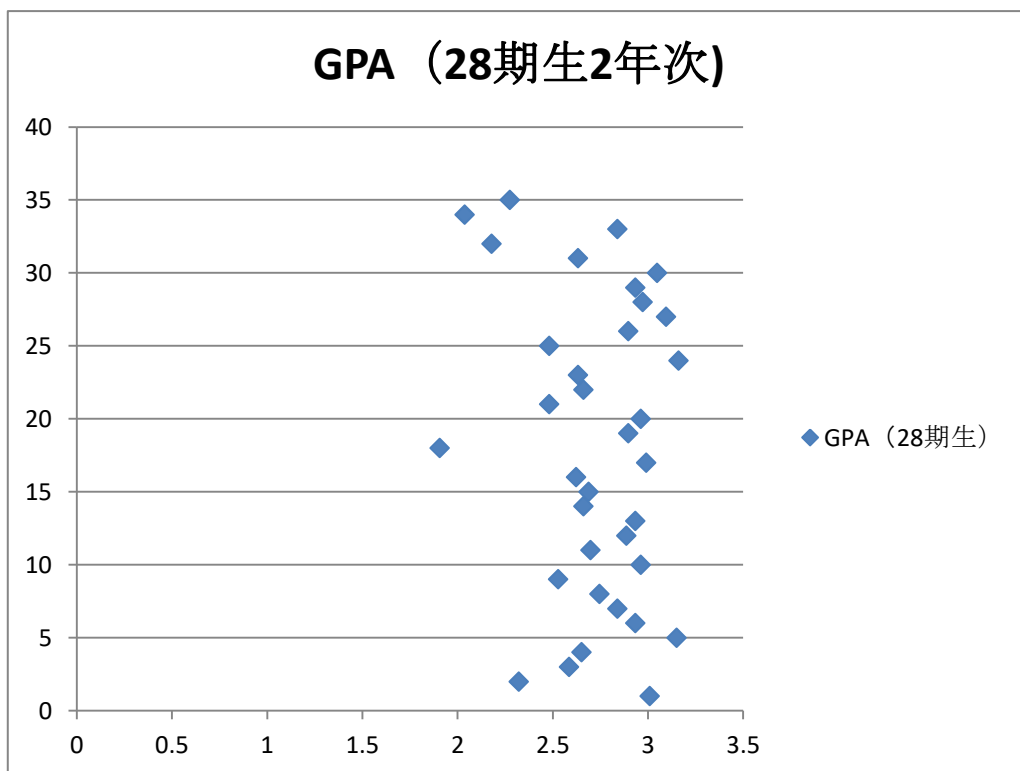
令和3年度 成績分布状況 (GPA) 看護学科

1. 1年生 (学生数 23名)



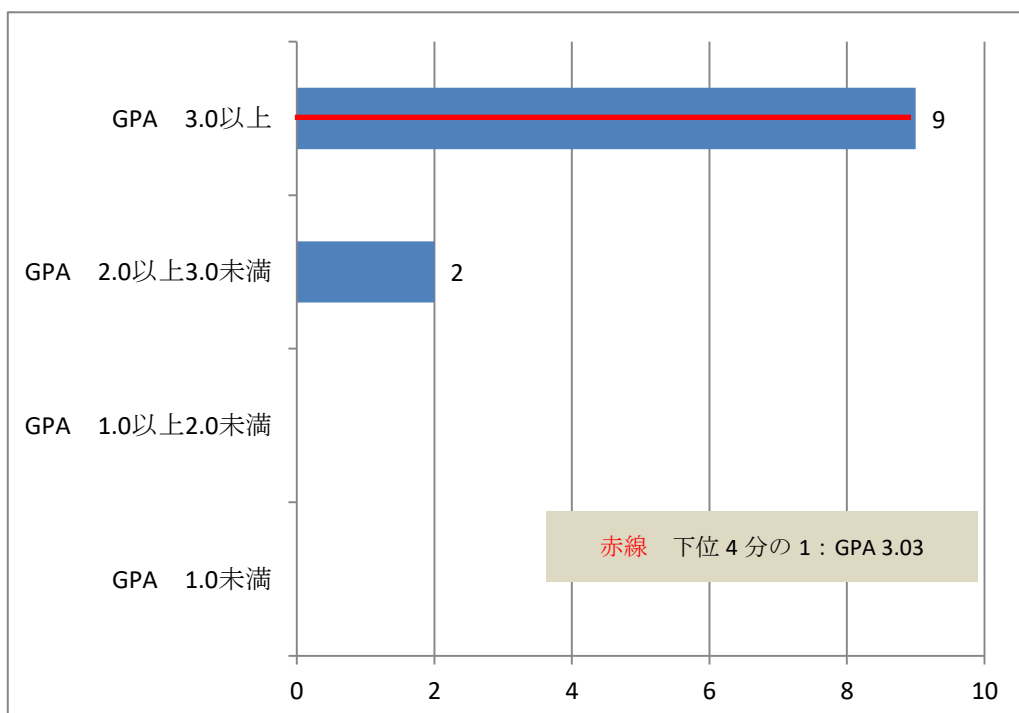
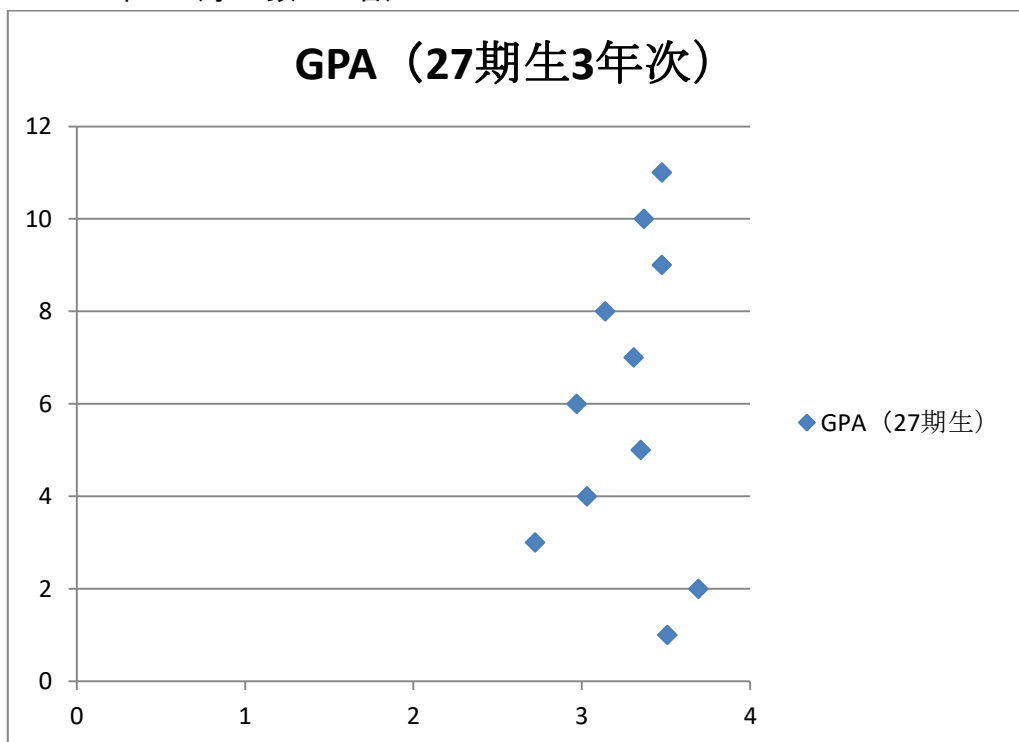
※下位 4 分の 1 : GPA 1.90 (6 名)

2. 2年生 (学生数 35名)



※下位 4 分の 1 : GPA 1.92 (1名)

3. 3年生（学生数 11名）



※下位 4 分の 1 : GPA 3.03 (3 名)

GPAの算出方法

科目の単位数×その科目のGPAの総和/総単位数

- *大学等で単位修得し、単位互換した科目については、算出から除外する。
- *各学年終了時にその学年で修得すべき科目数・単位数をもって1年間のGPAを求め、その学年の学修状況を把握する
- *全ての単位を修得した卒業時に、3年間のGPAを算出する。